

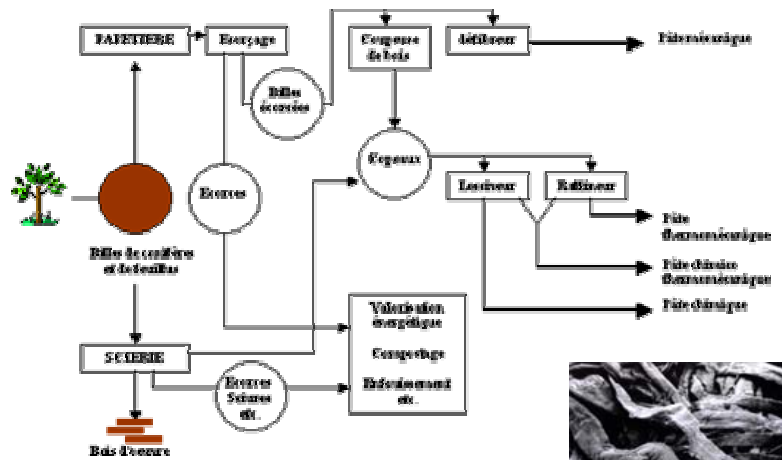
La production papetière

Dès 1719, Un savant François Réaumur, a l'idée de fabriquer du papier à partir du bois, prenant exemple sur les guêpes qui, pour faire leur nid, mâchent et malaxent du bois.



L'industrie papetière aide la gestion forestière.

Non seulement, en Europe, on ne déboise pas pour faire du papier, mais les papeteries sont des partenaires essentiels dans la valorisation des sous-produits de la production forestière (bois d'éclaircie, têtes de peupliers, déchets de scierie).

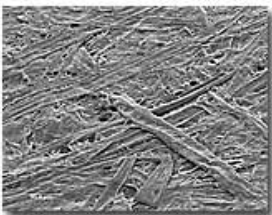


Fibre de papier essuie-tout

Mais l'invention de la première pâte de bois est attribuée à un tisserand natif de Saxe : Friedrich Gottlob Keller, qui fabrique de la pâte mécanique au moyen d'une meule et dépose un brevet en 1844.

Le papier a besoin de bois à fibres longues.

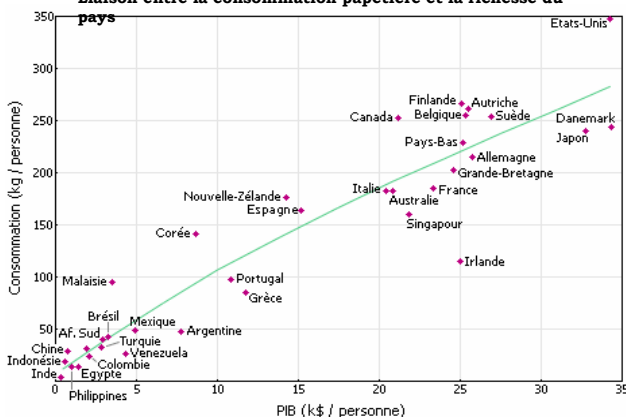
Plus le bois est clair, moins on aura besoin d'agents blanchissants (Ozone, chlore, dioxyde de chlore,...).



Fibre de papier journal

Et c'est pour cela que le peuplier est un bois très utile à l'industrie papetière.

Liaison entre la consommation papetière et la richesse du pays



Evolution et prévision de la consommation papetière mondiale

